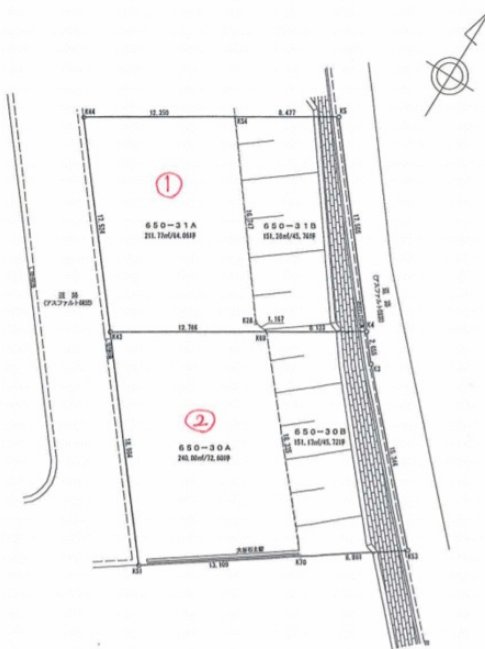


閑静な住宅街。  
宇都宮市街を見下ろす高台です！

土地面積 **公簿 391.52m<sup>2</sup>**

現況 **更地**

引渡し時期 **即時**



この図面は物件情報の一部を抜粋して掲載しております。（現況優先）  
付帯条件や別途料金等が発生する場合がありますのでご確認ください。

最適用途	<b>住宅用地</b>		
最寄駅	<b>東武宇都宮駅</b>		
土地面積	公簿 391.52m <sup>2</sup>	私道面積 (共有持分)	<b>なし</b>
価格	<b>1,690万円</b>	坪単価	@14.27万円

物件所在地	栃木県宇都宮市八幡台②		
交通	東武宇都宮線 東武宇都宮 徒歩32分		
土地権利	所有権	地目	宅地
都市計画	市街化区域	用途地域	1種住居
建ぺい率	40%	容積率	200%
他の法令上の制限	風致地区、がけ条例、宅地造成工事規制区域		
地勢	高台		
建築条件			
現況	更地		
引渡し(時期/方法)	即時 / 現況渡し		
開発許可等番号			
接道状況(角地・間口)	南西6.0m 公道 北東3.6m		
設備	都市ガス,電気		
備考	公簿面積は上記の通りとなりますが、東側が崖で傾斜している為、平場有効面積は240.00㎡(72.60坪)となります。		

## 売地

チェックポイント！

●都市ガス ●電気

# 株式会社TOKO

栃木県知事免許(3)第4749号 〒321-0968 栃木県宇都宮市中今泉3丁目28-10

☎028-638-9800 fax 028-638-8900 定休日：日曜日、祝日 GW、年末年始、お盆休み

■取引態様：専任媒介